

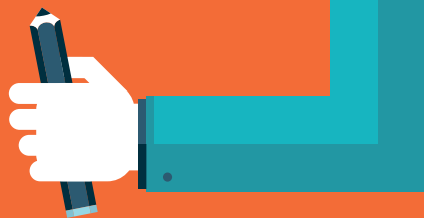
# ZAGROŻENIA W INTERNECIE



## Zapobieganie – reagowanie

CYBERPRZEMOC  
część 1

## Czy wiesz, że...?



**21,5% młodych użytkowników doświadczyło przemocy w internecie (a)**



**50,1% nastolatków, którzy doświadczyli przemocy w internecie, twierdzi, że było to dla nich nieprzyjemne lub wprawiło ich to w zaniepokojenie (a)**



**19,6% gimnazjalistów było sprawcami cyberbullyingu, 6,6% – jego ofiarami (b), 5,9% pełniło obydwie role: byli zarówno sprawcami, jak i ofiarami (b). Ponad 35% ofiar wskazuje jako sprawców agresji rówieśników znanych ze świata offline (b)**

a) „EU NET ADB – Badanie nadużywania internetu, przez młodzież w Polsce i Europie”, Warszawa: FDN, 2012.

b) J. Pyżalski, „Agresja elektroniczna i cyberbullying jako nowe ryzykowne zachowania młodzieży”, Kraków: Impuls, 2012.

**Agresja w sieci (cyberprzemoc) – zachowanie agresywne mające na celu (s)krzywdzenie innej osoby przy użyciu nowoczesnych technologii informacyjno-komunikacyjnych (internet, telefon komórkowy). Agresja w sieci przybiera różnorodne formy i nazwy:**



**nękanie internetowe**

**cyberdręczenie (cyberstalking)**

**prześladowanie (cyberharassment)**

**agresja elektroniczna (cyberprzemoc)**

**mobbing elektroniczny (cyberbullying)**

**Cyberprzemoc może być przestępstwem!**

Najczęściej w przypadkach cyberprzemocy dochodzi do naruszeń:

art. 190 kk – groźba karalna, art. 190a kk – uporczywe nękanie (stalking), podszywanie się, 191 kk – zmuszenie do określonego działania, 191a kk – naruszenie intymności seksualnej, utrwalenie wizerunku nagiej osoby bez jej zgody, 212 kk – zniesławienie, 216 kk – zniewaga, 267 kk – bezprawne uzyskanie informacji, 268 kk – utrudnianie zapoznania się z informacją, 268a kk – niszczenie danych informatycznych, 269 kk – uszkodzenie danych informatycznych, 269a kk – zakłócanie systemu komputerowego, art. 287 kk – oszustwo komputerowe, art.107 kodeksu wykroczeń – dokuczenia lub złośliwe wprowadzanie w błąd.

## Wybrane przejawy cyberprzemocy:



Przerabianie  
i publikowanie  
ośmieszających  
zdjęć, filmów

Ujawnianie  
sekretów

Zamieszczanie  
danych personalnych  
i zdjęć na portalach  
randkowych

Wulgarnie i złośliwe  
komentowanie  
zdjęć i wpisów

Celowe  
ignorowanie  
działalności  
w sieci

Straszenie  
i szantażowanie oraz  
wymuszenie  
konkretnego działania

Nagminne zgłaszanie  
fikcyjnych  
nadużyć  
do moderatorów

Przechwycenie profilu,  
poczty i telefonu,  
podszywanie się

Kradzież  
i przejęcie  
zasobów  
(np. w grze)

Do cyberprzemocy dochodzi najczęściej w serwisach społecznościowych, ale sprawcy wykorzystują również maile, komunikatory, czaty, blogi i SMS-y.

### KTO MOŻE UDZIELIĆ POMOCY?

Szkoła

Policja – 997

Zespoły pomocowe  
np. helpline.org.pl

## Więcej o bezpieczeństwie dzieci i młodzieży w internecie



[www.dyżurnet.pl](http://www.dyżurnet.pl)  
[www.ore.edu.pl](http://www.ore.edu.pl)  
[www.akademia.nask.pl](http://www.akademia.nask.pl)

[www.kursor.edukator.pl](http://www.kursor.edukator.pl)  
[www.saferinternet.pl](http://www.saferinternet.pl)  
[www.plikifolder.pl](http://www.plikifolder.pl)

# Szkolna procedura postępowania w przypadku ujawnienia cyberprzemocy

